

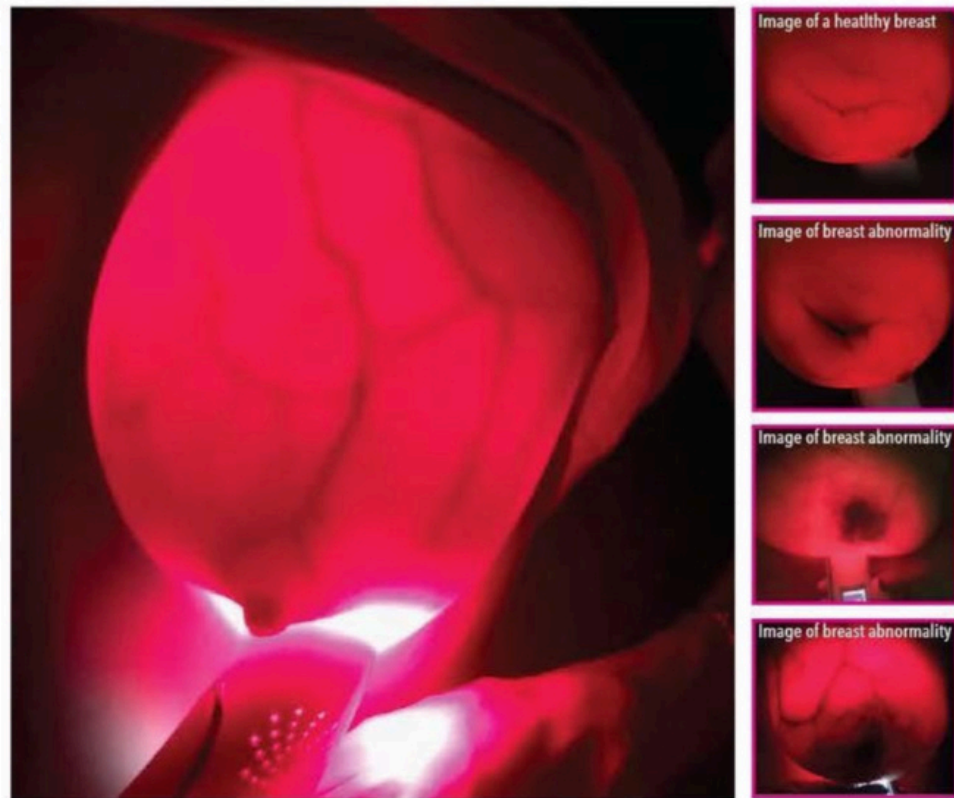
Luminous Pro-Series

TECHNOLOGIE LED ROUGE BREVETÉE

Cette technologie éclaire les tissus mous et le flux sanguin dans le sein, établissant ainsi une base de référence spécifique permettant au patient d'identifier les changements ou les anomalies potentielles.

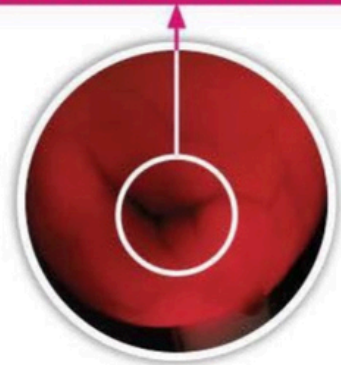
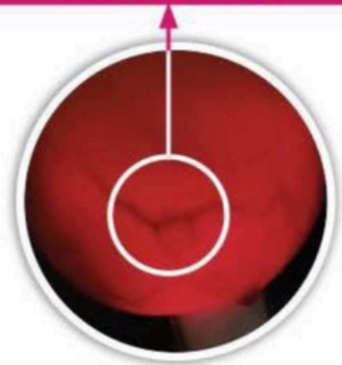
Les zones caractérisées par une obscurité visuelle ou des ombres peuvent indiquer d'éventuelles anomalies.

La transillumination mammaire est une technique non invasive qui permet de visualiser le schéma veineux des seins à l'aide d'un dispositif médical de classe 1 à faible risque.



Images d'un sein sain

Images d'un sein présentant des anomalies



Luminous Pro-Series

Il contient une lumière LED infrarouge qui adhère au tissu mammaire et absorbe l'hémoglobine.

Objectif de l'examen de transillumination mammaire avec Luminous Pro-Series
En complément de l'examen clinique des seins réalisé par le professionnel de santé.

Lieu de test :

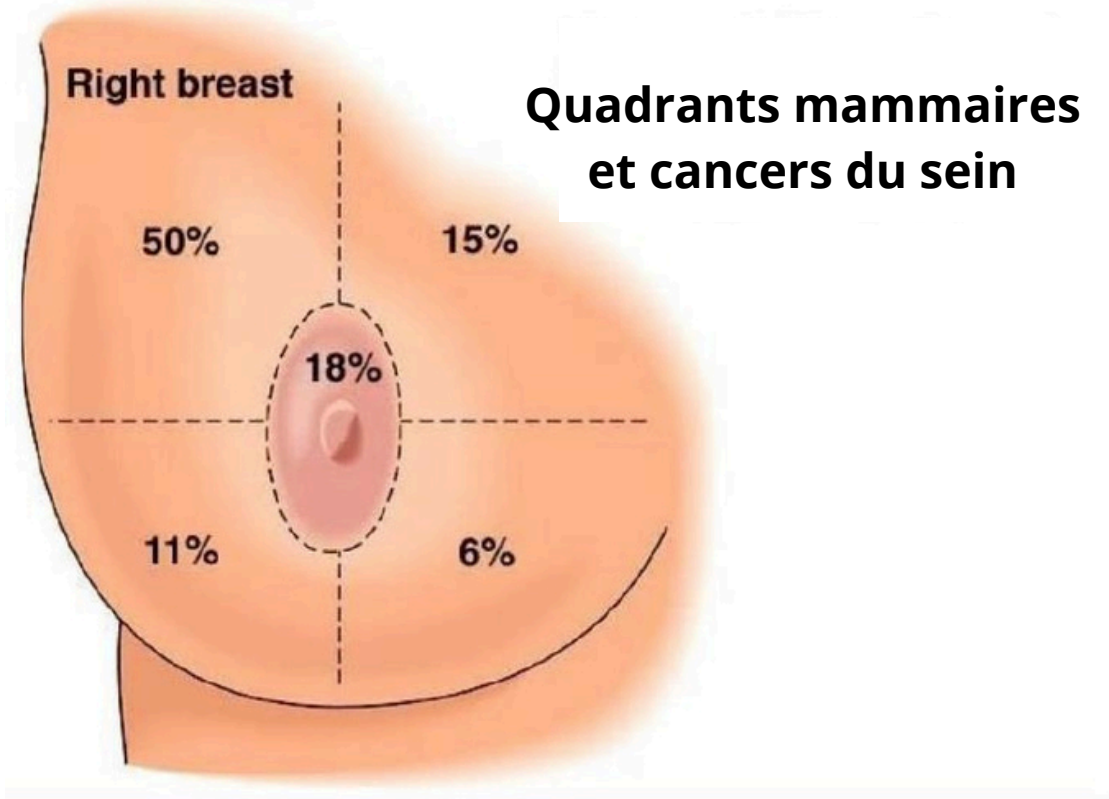
La procédure doit être effectuée dans une salle de consultation ou dans une pièce sombre où aucun soleil ni lumière artificielle ne peut pénétrer.

INSTRUCTIONS D'UTILISATION POUR LES PROFESSIONNELLS DE SANTÉ

Le patient est positionné debout, les mains derrière la tête (au niveau de la nuque), semblable à la méthode ECM (Clinical Examination Method).

Le dispositif médical Luminous Pro-Series est placé sur les seins, le disque étant collé au sein droit, divisant mentalement le sein en quatre quadrants.

Byer/Shainberg/Galliano *Dimensions Of Human Sexuality*, 5e. Copyright © 1998, The McGraw-Hill Companies, Inc. All Rights Reserved.



INSTRUCTIONS D'UTILISATION POUR LES PROFESSIONNELS DE SANTÉ

- Nous commençons par le quadrant supérieur externe et descendons jusqu'à la queue de Spencer (extrémité axillaire).
- Ensuite, nous examinerons le quadrant interne supérieur, suivi des quadrants interne inférieur et externe.
- Enfin, l'appareil Luminous Pro-Series est placé sous le mamelon, offrant une vue complète des seins.

RÉSULTATS

- Les seins sans angiogenèse apparaîtront comme une lumière rouge vif avec des vaisseaux sanguins réguliers.
- Les seins suspectés de pathologie présenteront des taches sombres irrégulières.
- Diagnostic préclinique.
- Il est recommandé que toute patiente présentant des schémas veineux anormaux soit orientée vers une échographie et/ou une mammographie.